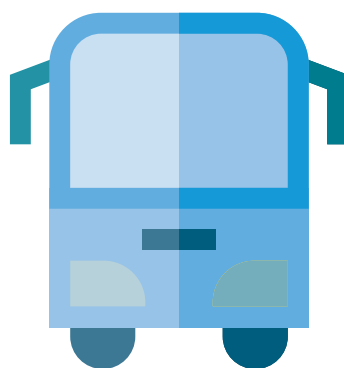




TRASPORTI

VACANZE SICURE





Vacanze sicure in Trentino: trasporti e mezzi pubblici

Il Trentino vanta un'ampia rete di trasporti locali - autobus, navette e treni - che permette di garantire gli spostamenti all'interno delle più grandi cittadine di fondovalle e il collegamento fra queste e le valli montane immerse nel verde.

Attualmente, il sistema dei trasporti locali ha ripreso il suo regolare funzionamento, seppur applicando una serie di procedure e accortezze per garantire lo svolgimento del servizio nella piena tutela di tutti.

Con questa guida potrai conoscere meglio il funzionamento della rete di Trentino Trasporti e potrai collaborare a garantire il servizio in tutta sicurezza, per te e per gli altri.



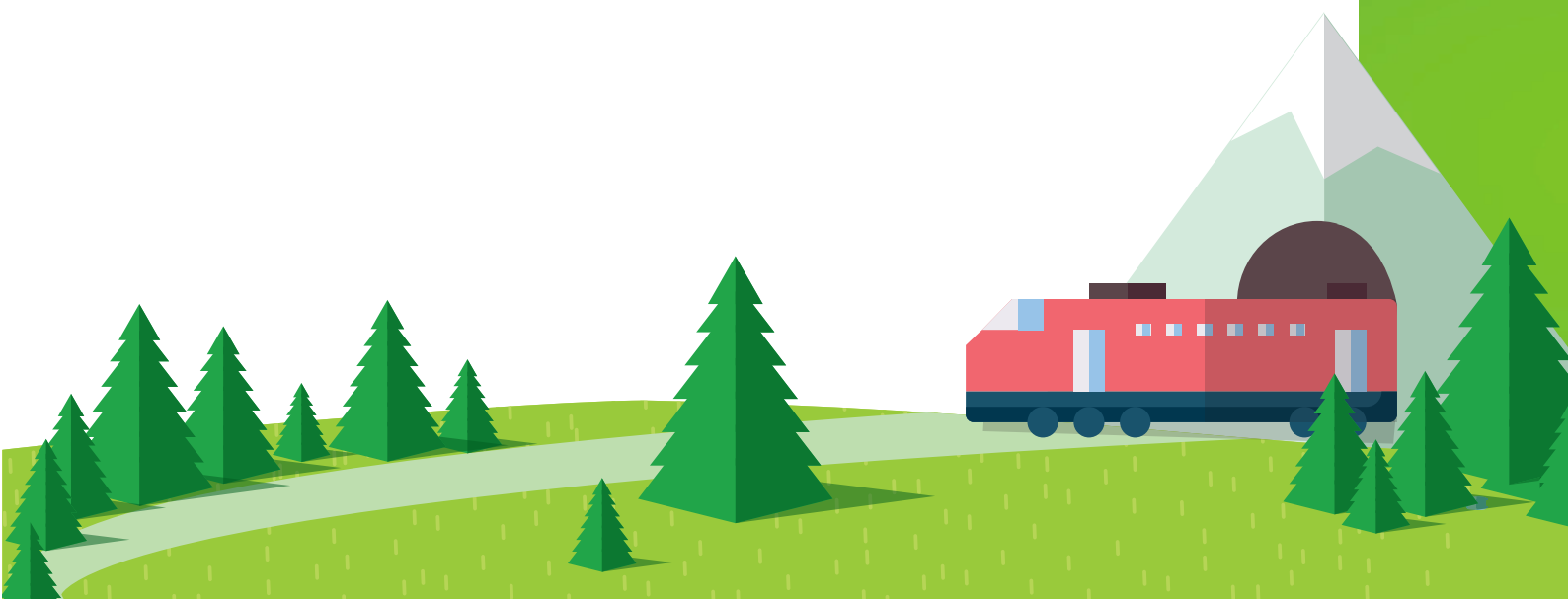
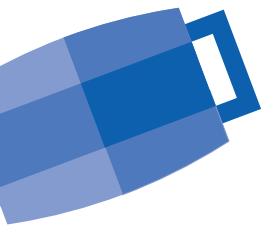


Come ci prendiamo cura di te



Per garantire la sicurezza di tutti i passeggeri, i mezzi pubblici vengono **igienizzati e disinfettati** almeno una volta al giorno. Inoltre sono state predisposte le seguenti misure cautelative:

- Su tutti i mezzi, nelle stazioni e alle fermate degli autobus, è obbligatorio **mantenere la distanza di almeno 1 metro** dagli altri passeggeri e indossare **sempre** la **mascherina** coprendo bene naso e bocca.
- In caso di febbre o altri **sintomi** riconducibili all'infezione da Covid-19 è severamente vietato l'utilizzo dei mezzi pubblici.
- Sui mezzi di trasporto urbano ed extraurbano, è consentita l'occupazione del **100% dei posti a sedere**, mentre resta l'obbligo del **distanziamento** interpersonale di almeno 1 metro per i **posti in piedi**.
- Nelle stazioni, nelle biglietterie e sui trasporti troverai le **indicazioni** da seguire per occupare i **posti disponibili** e per rispettare gli eventuali percorsi strutturati al fine di evitare assembramenti.
- È necessario salire e scendere in modo ordinato utilizzando solo le **porte indicate** e mantenendo sempre la distanza minima dagli altri passeggeri.
- **Non è possibile acquistare i biglietti a bordo**, vedi sotto per maggiori informazioni.





Biglietti

I biglietti per usufruire dei servizi di trasporto pubblico **NON possono più essere acquistati a bordo del mezzo**. Ma non ti preoccupare, ci sono diversi modi per recuperare il tuo titolo di viaggio.

- Per mezzi urbani, puoi acquistare i **titoli di viaggio cartacei** presso le tabaccherie e le edicole, in stazione o attraverso i distributori automatici; per i viaggi extraurbani puoi acquistare il biglietto nelle stazioni.
- Per agevolare il servizio, in questo periodo, sono state incentivate le misure di **pagamento smart**. Potrai infatti acquistare il biglietto per la tua corsa tramite smartphone con le **APP accreditate** [Open Move](#) e [Dropticket](#) e fruire così di uno **sconto** di 20 centesimi sulla tariffa fissa extraurbana che è stata ridotta alla quota forfettaria di 2 euro a persona per ogni viaggio.
- In alternativa puoi acquistare al costo di 1 euro una **carta a scalare** anonima, ovvero una comoda tessera con microchip, nelle biglietterie delle stazioni, presso la stazione dei treni o nei negozi Famiglie Cooperative che troverai sul territorio. Questa tessera potrà essere caricata all'acquisto e ricaricata comodamente anche agli sportelli bancomat quando esaurita. Ogni carta scalare è valida per una sola persona.
- **Ricordati di obliterare** sempre il biglietto o la carta a scalare alla tua salita sul mezzo sia sul servizio urbano che sul servizio extraurbano. In caso di utilizzo di mezzi diversi (autobus + treno) dovrai ricordarti di convalidarla sia alla salita che alla discesa di ogni mezzo utilizzato.



Se sei un ospite del Trentino in possesso della Trentino Guest Card, ti rimandiamo a [questa sezione](#) per approfondire il suo utilizzo.





Orari



Prima di pianificare il tuo viaggio, **informati** bene **sugli orari** di trasporto consultando le tabelle o chiedendo assistenza affidandoti agli uffici di promozione turistica o alla struttura dove stai trascorrendo il tuo soggiorno.



Numero fisso

0461 821000

07:00 - 19:30 / Lunedì - Sabato

Ti consigliamo di consultare il sito di Trentino Trasporti o di Trenitalia per il servizio extraregionale su rotaria:

trentinotrasporti.it | trenitalia.it

Servizi utili

- Per la fruizione degli **impianti di risalita** presenti nelle località di montagna ti abbiamo preparato un approfondimento apposito. Scopri di più [cliccando qui](#).
- Per avere informazioni precise sui **servizi di collegamento** attivi all'interno delle singole valli, come bus navetta stagionali o servizi di bicibus locali, ti consigliamo di contattare l'[ufficio dell'azienda di promozione turistica](#) più vicino.



1500

Numero emergenza
Covid nazionale

112

Numero unico
per le emergenze
di altro genere