



STRUTTURE RICETTIVE VACANZE SICURE





Vacanze sicure in Trentino: strutture ricettive

I servizi di ricettività del Trentino si sono riorganizzati per adottare tutte le misure necessarie a prevenire le situazioni di contagio e per garantirti un soggiorno in piena tranquillità.

Tutte le disposizioni organizzative sono atte ad evitare gli assembramenti e a garantire la distanza fisica di sicurezza di 1 metro fra le persone che non appartengono al tuo nucleo convivente o che non condividono con te l'alloggio. La definizione di nucleo convivente, soprattutto relativamente al concetto di distanza di sicurezza, si riferisce ad un gruppo di membri dello stesso gruppo convivente, familiare, o di persone che si frequentano abitualmente e che possono dividere lo stesso alloggio vacanza, fino ad un massimo di 10 persone -laddove può essere rispettato il rapporto fra persone e superficie disponibile. Questi requisiti devono essere dichiarati dai membri del gruppo ai gestori e al personale delle strutture, e sono responsabilità soggettiva del dichiarante. Seguendo le chiare regole base per tutelare te stesso e gli altri, ed affidandoti ai gestori delle nostre strutture e alle loro indicazioni, potrai trascorrere una vacanza senza preoccupazioni.

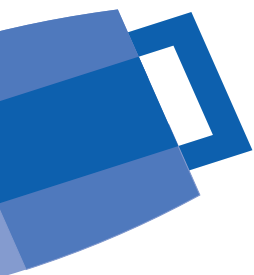


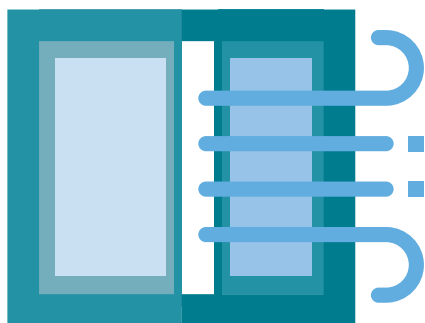


Come ci prendiamo cura di te

Più avanti nella guida, troverai **indicazioni specifiche** per tipologia di struttura ricettiva. Alcune regole però sono valide a prescindere che tu decida di soggiornare in hotel, appartamento o campeggio e, per comodità, le riassumiamo qui di seguito:

- Il personale o il gestore che si occuperà della tua accoglienza, in una qualsiasi delle strutture del Trentino, sfoggia di certo un sorriso sotto la mascherina che indossa per **garantire la tua sicurezza** e quella dei tuoi cari.
- Per evitare che si creino assembramenti, è preferibile che le procedure di **check in** e **check out** vengano effettuate da **una sola persona**; l'utilizzo della mascherina è obbligatorio, soprattutto dove non sono previste barriere fisiche, come ad esempio vetri o pareti di plexyglass. È inoltre preferibile utilizzare **sistemi di pagamento elettronici**.
- Per facilitare le procedure, segui le indicazioni che troverai nella struttura che ti ospita, i percorsi segnalati e rispetta code ed attese, mantenendo sempre le **distanze di sicurezza**.
- Per i **servizi di ristorazione interni** alla struttura, sono adottate le stesse precauzioni e le stesse misure attive per i ristoranti e i bar. Verrà quindi garantita fra i tavoli e fra i commensali che non fanno parte dello stesso nucleo convivente o che non condividono l'alloggio, la distanza di **almeno 1 metro** o la presenza di **barriere fisiche** e potrebbe esserti assegnato lo stesso tavolo per l'intero periodo di permanenza. Ogni dettaglio è organizzato per **evitare lo scambio di oggetti** di mano in mano (come oliere, menù, riviste o altro) che dovranno essere ad uso esclusivo del tavolo. Per saperne di più su come funzionano i servizi di ristorazione [clicca qui](#).
- Come in alcuni ristoranti, anche nelle strutture, potrebbe essere necessario svolgere questo **servizio su più turni**, per garantire a tutti gli ospiti la consumazione dei pasti in tranquillità.

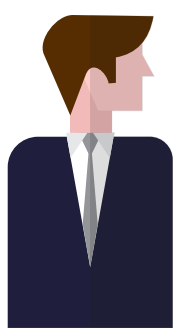


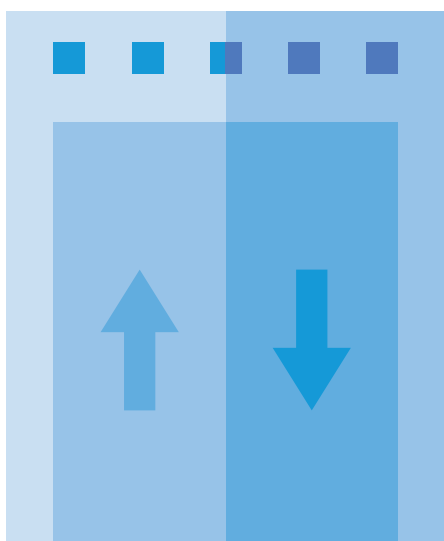
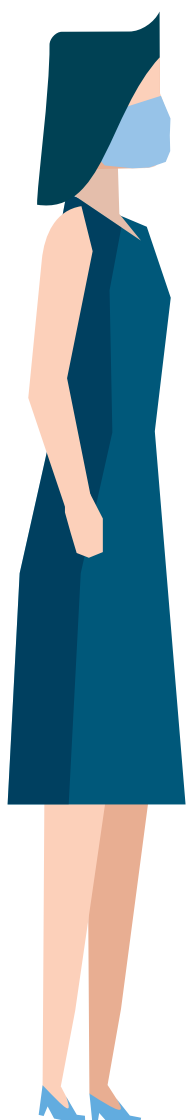


■ Se trovi una finestra aperta, chiedi sempre al personale prima di chiuderla. Per garantire un buon **ricambio d'aria**, è bene favorire l'aerazione attraverso le sorgenti naturali. E l'aria di montagna è così buona!

- È possibile utilizzare **centri benessere, piscine, aree relax, solarium e spazi aperti** annessi alla struttura (per approfondimenti [clicca qui](#)). Sarà la stessa struttura a fornirti le istruzioni per utilizzare queste aree, elaborate in base agli effettivi spazi disponibili, per garantire le distanze minime a persona e le capienze massime disposte per legge. In ogni caso, il **divieto di creare assembramenti** resta sempre valido, così come l'uso della mascherina negli spazi comuni. Per semplificare l'accesso a queste aree ed evitare l'utilizzo di spogliatoi e altri spazi comuni, un buon consiglio può essere quello di cambiarsi nella propria stanza/appartamento/ piazzola.
- Nelle strutture che prevedono il servizio di mini club, l'accesso potrà essere consentito solo agli ospiti che pernottano almeno 2 notti, con turni di massimo 2 ore. Verranno creati gruppi stabili e saranno mantenuti per svolgere le diverse attività. Saranno privilegiate le attività all'aperto, garantendo il distanziamento e controllando che non si formino assembramenti. Per questo motivo, particolare attenzione verrà posta alla presenza degli operatori, il cui numero dipenderà dalla fascia d'età dei piccoli ospiti e nello specifico:
 - 1 operatore ogni 4 bambini da 3 mesi a 3 anni
 - 1 operatore ogni 6 bambini da 3 a 6 anni
 - 1 operatore ogni 7 bambini dai 6 agli 11 anni
 - 1 operatore ogni 10 ragazzi dagli 11 ai 17 anni

Informati in anticipo presso la struttura!





- L'**utilizzo di ascensori**, eventualmente presenti, potrebbe essere contingentato. Rispetta le attese e le indicazioni per l'utilizzo di questi spazi.
- Se la struttura in cui hai deciso di trascorrere la vacanza si occuperà anche delle **pulizie degli spazi** che utilizzi (bagno, camere da letto, cambio della biancheria) non preoccuparti: tutto il **personale** addetto è stato **formato** per seguire istruzioni precise, per sanificare le superfici ed evitare contatti epidermici con i tuoi effetti personali.



In caso di **malessere e sintomi** riconducibili all'infezione da Covid-19, informa la direzione o il proprietario della struttura in cui stai soggiornando. Non recarti in nessun modo in pronto soccorso e /o negli ambulatori medici dislocati sul territorio, ma contatta uno dei seguenti numeri:



1500

Numero emergenza
Covid nazionale

112

Numero unico
per le emergenze
di altro genere

RICORDA!



- Durante l'accoglienza potrebbe esserti richiesto di sottoporerti alla misurazione della temperatura corporea (soglia di sicurezza 37,5 °C).
- Mantieni la distanza di sicurezza di almeno 1 metro dalle persone con cui non condividi l'alloggio o che non sono tue conviventi.
- L'utilizzo della mascherina è obbligatorio quando ti sposti negli spazi comuni, e in ogni situazione in cui non sia possibile garantire la distanza di sicurezza.
- Utilizza il gel igienizzante che le strutture metteranno a tua disposizione in più punti.



Oltre alle prescrizioni e alle raccomandazioni che abbiamo elencato sopra, valide per ogni tipo di struttura, per comodità, ti illustreremo **alcune buone pratiche relative ad alcune ricettività nello specifico**.

Hotel e B&B

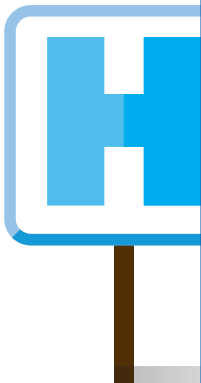
Per una vacanza piena di confort e a tutta serenità, puoi scegliere uno degli hotel del Trentino.

Il personale e i gestori della struttura saranno pronti ad accoglierti e a darti assistenza per chiarire ogni tuo dubbio e consigliarti sulle **istruzioni da seguire** e sulle tante attività che potrai fare sul nostro territorio.

Molte strutture si sono adoperate per mettere a disposizione il **servizio in camera**, con accorgimenti necessari per garantire al massimo le **riduzioni di contatto**, la **sanificazione** e la tua piena serenità. Ricorda di indossare la mascherina quando il personale esterno entrerà nella tua stanza.


Nel caso volessi ricevere delle **visite nella struttura** dove stai alloggiando, comunicalo prima al personale, e segui le loro istruzioni per permettere al meglio lo svolgimento del loro servizio, finalizzato a garantire la tua salute e quella degli altri ospiti.

Queste condizioni sono valide anche per i Residence e gli affittacamere del Trentino.





Campeggi



Se sei appassionato della vacanza in campeggio, e non vuoi rinunciare a stare a contatto con la natura, non ti preoccupare. Le strutture trentine sono preparate per accoglierti!

Visto che in questo tipo di strutture l'utilizzo delle aree comuni, come servizi e lavatoi, è normalmente più intenso, oltre alla distanza fisica potresti trovarti a dover osservare anche una **distanza temporale**, quella necessaria a garantire al personale, la sanificazione delle aree che vengono utilizzate da più persone. Ricorda di indossare sempre la mascherina quando accedi a queste aree e di mantenere il più possibile la distanza fisica di sicurezza.

Ogni piazzola è **come un nucleo convivente** per tanto se vuoi visitare i tuoi vicini, fallo mantenendo le distanze ed indossando sempre la mascherina.


Lavarsi spesso le mani è una delle misure più efficaci, così come è bene disinfettarle ogni volta che si utilizzano strumenti o si toccano superfici di aree pubbliche o utilizzate in comune.



Ma non ti preoccupare, all'interno del campeggio troverai in più punti dei **dispenser di igienizzante** per il tuo uso.

Se viaggi con i tuoi bambini, presta particolare attenzione ai loro giochi ed evita di creare assembramenti. Per saperne di più sulla vacanza in famiglia [clicca qui](#).

Rifugi



Per le case delle terre alte, peculiarità del nostro territorio alpino, abbiamo riservato una sezione dedicata. Scopri di più sui [rifugi](#).



Agriturismi



Se cerchi una vacanza tranquilla, in una struttura ricettiva in un contesto agricolo, l'agriturismo è la struttura che fa per te!

Le **regole e le disposizioni** che abbiamo elencato sopra, restano valide anche in queste strutture. La dimensione spesso più ridotta di questo tipo di strutture, potrebbe richiedere **necessari contingentamenti** sull'utilizzo degli spazi comuni, ma di certo il personale che ti accoglierà saprà fornirti tutte le informazioni necessarie per trascorrere un lieto soggiorno.

Molte di queste strutture hanno a disposizione **laboratori e punti vendita** dei loro prodotti. Informati con il gestore su quali sono le modalità di partecipazione e di acquisto.

Appartamenti



Se preferisci trascorrere una vacanza con le abitudini di casa, puoi optare per trascorrerla in uno degli appartamenti del Trentino.

Data la necessaria riduzione dei contatti diretti, l'accoglienza potrebbe avvenire in **luoghi aperti** o privilegiando metodi a distanza, con ritiro e consegna delle chiavi utilizzando modi e luoghi sicuri e prestabiliti.

L'**utilizzo della mascherina** è obbligatorio in ogni spazio comune, e nel caso di contesti condominiali, è necessario indossarla appena fuori dall'appartamento.

Informati con il gestore, al momento della prenotazione, rispetto alla politica applicata in merito alla **biancheria da bagno e da letto**, e alla disponibilità di dispositivi di protezione e gel igienizzanti.

Se hai voglia di un pranzo o di una cena pronta da consumare in casa, puoi verificare la disponibilità dei **servizi a domicilio** presenti nella tua zona e ordinare un pasto pronto direttamente a casa o da ritirare presso la struttura che hai scelto. Scopri di più sul servizio [delivery](#).