



MUSEI, CASTELLI E LUOGHI CULTURALI

VACANZE SICURE





Vacanze sicure in Trentino: musei, castelli ed altri luoghi culturali

Dal 2 giugno è possibile visitare tutti i musei, i castelli e i luoghi della cultura del Trentino. Iconici, interattivi, open air, piccoli o curiosi, ce n'è davvero per tutti i gusti: dal Museo di Arte Moderna e Contemporanea di Rovereto al Museo della Scienza di Trento, dai numerosi e affascinanti castelli, alla land art di Arte Sella, dalle palafitte di Ledro alle curiosità del Museo degli Usi e Costumi della gente trentina. C'è l'imbarazzo della scelta!

Naturalmente, anche i luoghi culturali hanno adottato una serie di procedure per tutelare la salute di visitatori e staff. Questa breve guida ti darà le informazioni necessarie ad organizzare una visita piacevole e serena.





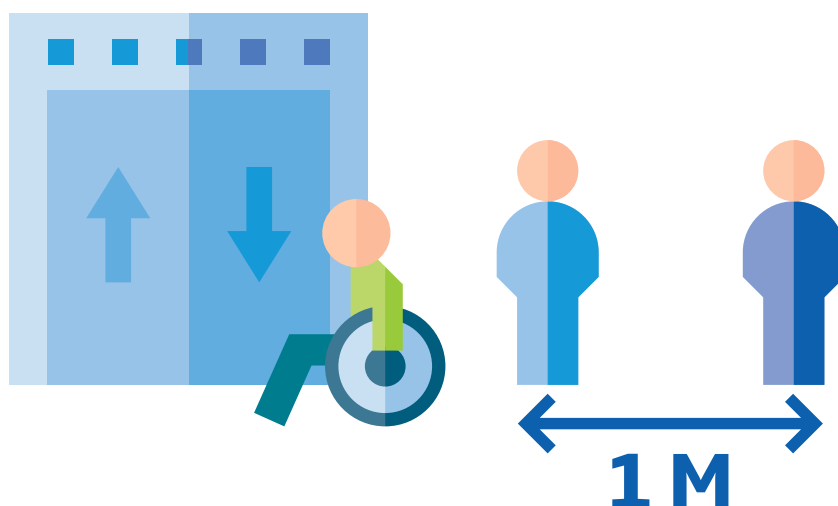
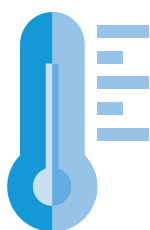
Come ci prendiamo cura di te



Per garantire la massima sicurezza dei visitatori e del personale, l'**ingresso** sarà **contingentato** e tutti i fruitori dovranno rispettare alcune semplici regole.

RICORDA!

- Indossa la **mascherina**
- **Igienizza le mani** con i prodotti messi a disposizione
- Rispetta la **distanza di sicurezza** di almeno 1 metro da altri visitatori e segui i percorsi disegnati dall'ente
- Non è consentito l'accesso con temperatura corporea di **37,5 °C** e superiore. Ricorda che potrebbe esserti richiesto di farti misurare la temperatura prima dell'ingresso
- Per evitare assembramenti, gli **ascensori** potrebbero essere destinati ai soli utenti **disabili** o con **difficoltà motorie**.





A seconda dell'ampiezza dei locali a disposizione, i musei potrebbero attuare misure integrative per garantire la tua sicurezza. Le troverai sempre elencate in appositi **cartelli informativi** posti all'ingresso e anche sui loro siti.

All'ingresso, sarà anche esposto un piano di accesso con tutte le **informazioni utili alla visita** come aperture, orari, modalità, numeri massimi consentiti, sistemi di prenotazione.

E a proposito di sistemi di **prenotazione**, per evitare assembramenti, è consigliato e in alcuni casi necessario farlo anticipatamente - online o telefonicamente, contattando la singola sede museale.

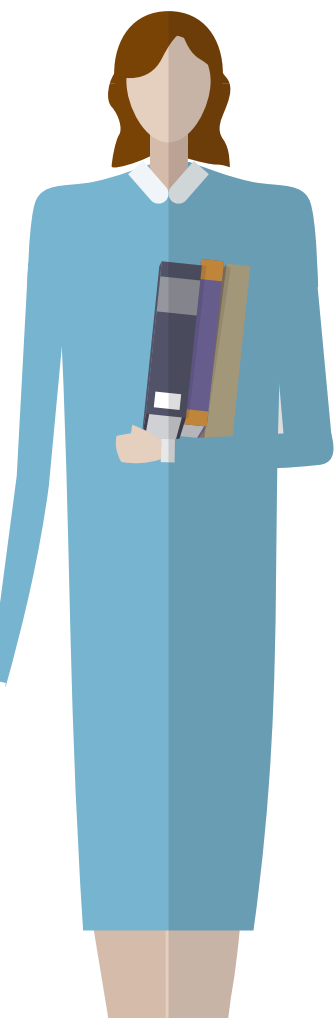


1500

Numero emergenza
Covid nazionale

112

Numero unico
per le emergenze
di altro genere



Ti ricordiamo infine che molti musei sono gratuiti per i possessori della **Trentino Guest Card**, che include anche i trasporti e sconti per moltissime altre esperienze. Per maggiori informazioni, [clicca qui](#).

