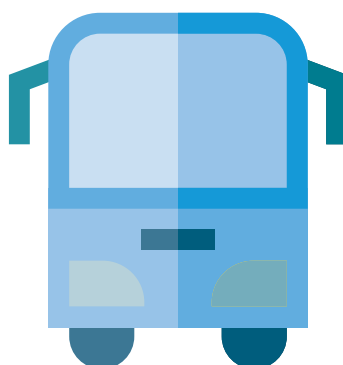




NAHVERKEHR

SICHER UNTERWEGS





Unbeschwert Urlaub machen im Trentino: der Nahverkehr

Das Trentino verfügt über ein ausgedehntes Nahverkehrsnetz: Busse, Shuttles, Bergbahnen und Züge bringen Sie ans gewünschte Ziel und ermöglichen auch innerhalb größerer Ortschaften einen bequemen Transport.

Das Nahverkehrssystem hat seinen regulären Betrieb längst wieder aufgenommen. Es gilt aktuell allerdings einiges zu beachten, damit Sie sich und andere schützen.

Dieser Leitfaden soll Ihnen alle Fragen rund um eine sichere Fahrt mit öffentlichen Verkehrsmitteln beantworten.



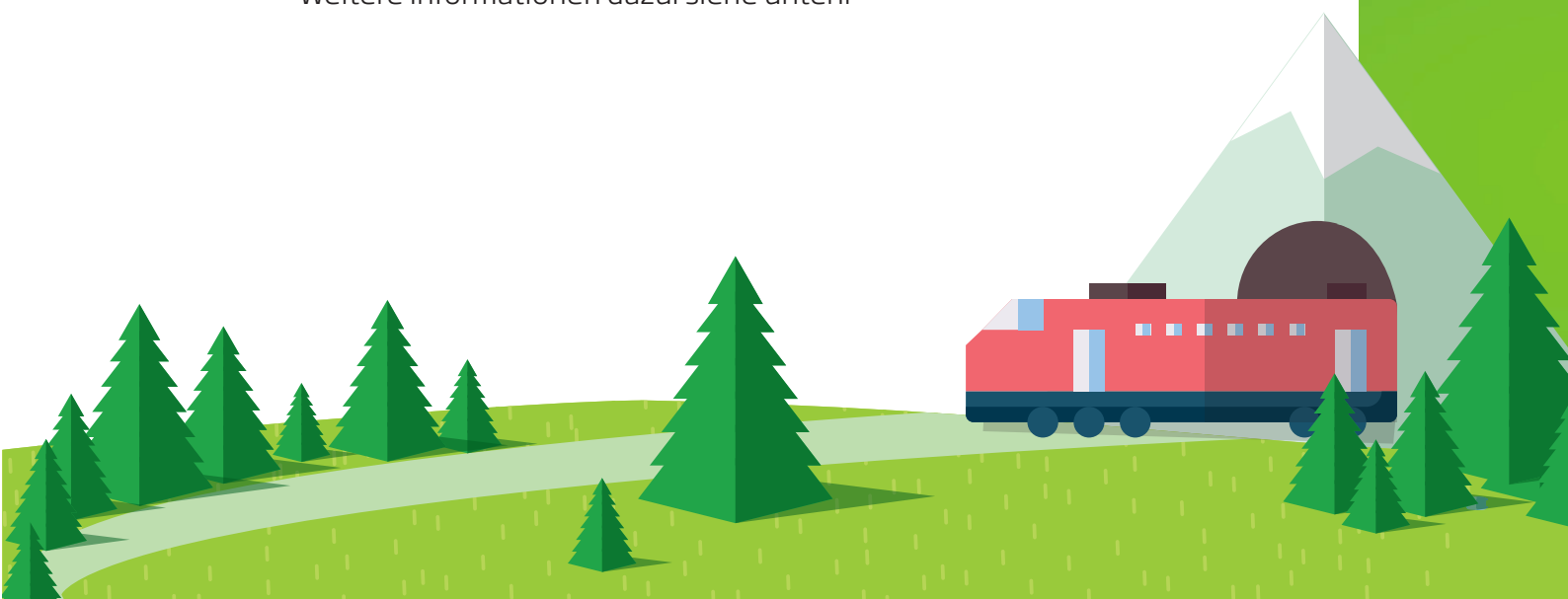
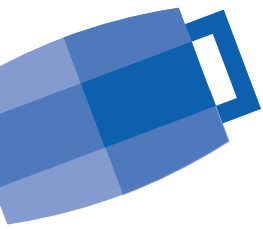


So achten wir auf unsere Gäste



Um die Sicherheit aller Fahrgäste gewährleisten zu können, werden öffentliche Verkehrsmittel mindestens einmal täglich **gereinigt und desinfiziert**. Darüber hinaus gelten folgende Vorsichtsmaßnahmen:

- In allen öffentlichen Verkehrsmitteln, in Bahnhöfen und an Bushaltestellen gilt der **Mindestabstand von 1 Meter** zu anderen Fahrgästen. Das Tragen einer **Schutzmaske**, die Mund und Nase bedeckt, ist obligatorisch.
- Bei Fieber oder anderen Covid-19 typischen Symptomen ist die Nutzung des Nahverkehrs **strengstens verboten**.
- In den öffentlichen Verkehrsmitteln im städtischen und außerstädtischen Bereich dürfen die Sitzplätze zu 100 % belegt werden, jedoch besteht bei den Stehplätzen weiterhin die Pflicht, den **Mindestabstand von 1 Meter** zwischen Personen einzuhalten.
- In den Bahnhöfen, an den Fahrkartenschaltern und in den Verkehrsmitteln finden Sie eine **Hinweistafel**, wie Sie am besten einen **Platz finden**. Ebenso werden Laufwege vorgegeben, um Menschenansammlungen zu vermeiden.
- Die Passagiere müssen geordnet ein- und aussteigen, wobei nur die **angegebenen Türen** benutzt werden dürfen und dabei stets der Mindestabstand von 1 Meter zu anderen Passagieren einzuhalten ist.
- **An Bord werden aktuell keine Fahrkarten verkauft.**
Weitere Informationen dazu: siehe unten.





Fahrkarten

Fahrkarten für öffentliche Verkehrsmittel können **NICHT mehr an Bord gekauft** werden. Aber keine Sorge, es gibt mehrere andere Möglichkeiten, ein Ticket zu erwerben.

- Für städtische Verkehrsmittel können Sie Fahrkarten **in Papierform** in Tabak- und Zeitungsläden, am Bahnhof oder an Automaten kaufen; für Fahrten außerhalb der Stadt gibt's die Fahrkarten an Bahnhöfen.
- Um den Fahrkartenkauf zu erleichtern, wurden **smarte Zahlungsmöglichkeiten** ausgebaut. Sie können Ihre Fahrkarte mit den **offiziellen APPs** [Open Move](#) und [Dropticket](#). per Smartphone kaufen. Dabei profitieren Sie sogar noch von einem Rabatt von 20 Cent auf den festen außerstädtischen Fahrpreis, der pauschal auf 2 Euro pro Person für jede Fahrt festgelegt ist.
- Alternativ können Sie eine anonyme Wertkarte zum Preis von 1 Euro kaufen. Dabei handelt es sich um eine kleine Karte mit Mikrochip, die beim Kauf und anschließend an allen Geldautomaten bequem aufgeladen werden kann. Erhältlich ist die Karte an allen Bahnhöfen, Haltestellen und in Geschäften der „Famiglie Cooperative“, die es in der ganzen Region gibt. Die Karte ist immer nur für eine Person gültig.
- Denken Sie daran, Ihre **Fahrkarte bei jeder Fahrt zu entwerten**. Sollten Sie bei einer Fahrt verschiedene Verkehrsmittel nutzen (z. B. Bus und Bahn) muss die Fahrkarte in jedem Transportmittel separat entwertet werden.



Wenn Sie glücklicher Besitzer einer **Trentino Guest Card** sind, finden Sie [hier](#) mehr Informationen.





Fahrpläne



Bitte **informieren Sie sich vor Fahrtantritt** über die aktuellen **Fahrtzeiten**. Diese Informationen finden Sie auf allen ausgehängten Fahrplänen und in allen [Tourismusbüros](#). Natürlich können Sie auch in Ihrer Unterkunft fragen.



Hotline

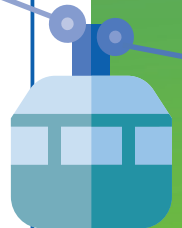
+39 0461 821000

7.00 - 19.30 / Montag bis Samstag

Alternativ finden Sie alle Informationen auch online auf den Webseiten des Öffentlichen Nahverkehrs trentinotrasporti.it/de | trenitalia.it/de

Weitere Transportmittel

- Für die Nutzung der **Bergbahnen** haben wir für Sie einen separaten Leitfaden erstellt. Mehr erfahren Sie [hier](#).
- Für genauere Informationen zu **Sammeltransporten** in den einzelnen Tälern, wie z. B. saisonale Pendelbusse oder lokale Fahrradbusse, wenden Sie sich bitte an das nächstgelegene [Tourismusbüro](#).



1500

Nationale Corona-
Notrufnummer

112

Allgemeine Notrufnummer:
(nur für andere Notfälle)