



MUSEEN, BURGEN UND KULTUREINRICHTUNGEN

SICHER UNTERWEGS





Unbeschwert Urlaub machen im Trentino: Museen, Burgen und Kultureinrichtungen

Ab 2. Juni 2020 können alle Museen, Schlösser und kulturelle Einrichtungen im Trentino wieder besichtigt werden. Ob klassisch oder interaktiv, unter freiem Himmel oder in historischem Ambiente – hier im Trentino ist für jeden etwas dabei: vom Museum für moderne und zeitgenössische Kunst in Rovereto bis zum Wissenschaftsmuseum in Trient, von den faszinierenden Burgen und Schlössern bis zur Land Art der Arte Sella, von den Pfahlbauten in Ledro bis zu den Kuriositäten des Museums für regionale Bräuche und Trachten. Zugegeben ... die Wahl fällt bei der großen Auswahl nicht leicht!

Natürlich haben die Einrichtungen alle notwendigen Maßnahmen getroffen, um Mitarbeiter und Besucher zu schützen. Im Folgenden erhalten Sie einen Überblick über alles, was Sie für einen entspannten Besuch wissen müssen.

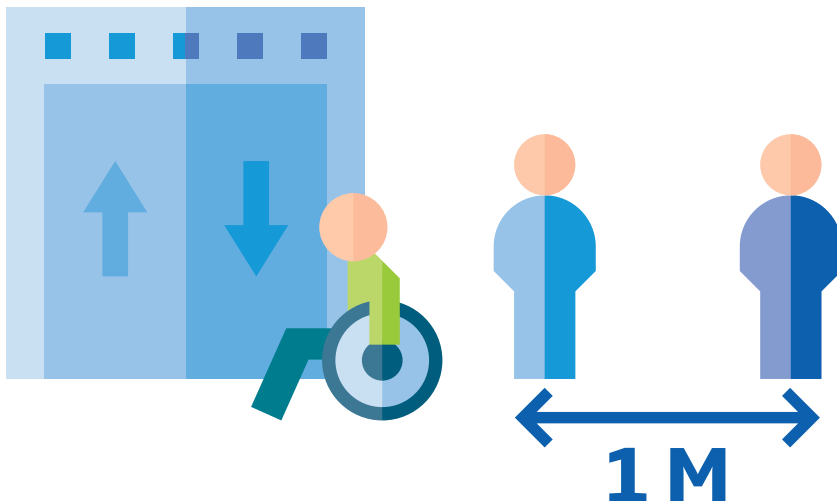


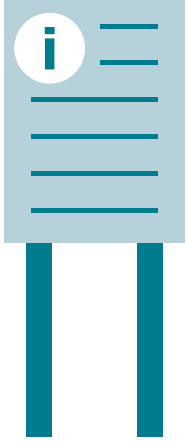
So achten wir auf unsere Gäste: unsere Sicherheitsmaßnahmen

Um bestmögliche Sicherheit für Besucher und Mitarbeiter zu gewährleisten, ist der **Zutritt** zu den Einrichtungen **limitiert**. Zudem sind folgende einfache Regeln zu beherzigen.

ALLGEMEINE HINWEISE

- Tragen Sie immer eine **Atemschutzmaske**.
- **Desinfizieren Sie Ihre Hände** mit den zur Verfügung gestellten Desinfektionsmitteln.
- Beachten Sie den **Mindestabstand von 1 Meter** zu anderen Besuchern und beachten Sie die festgelegten Laufwege.
- Bei einer Körpertemperatur **ab 37,5 °C** wird der Zutritt verwehrt. Möglicherweise wird beim Eintritt fiebergemessen.
- Um Menschenansammlungen zu vermeiden, dürfen die **Aufzüge** nur von Besuchern mit einer **nachgewiesenen Behinderung** oder Menschen mit **Mobilitätsproblemen** genutzt werden.





Abhängig von der Größe der verfügbaren Räume können Museen zusätzliche Maßnahmen ergreifen, um ihre und die Sicherheit anderer zu gewährleisten. An den Eingängen hängen entsprechende **Hinweistafeln** aus.

Außerdem finden Sie am Eingang auch **weiterenützliche Informationen** wie z. B. aktuelle Öffnungszeiten, Zutrittsmodalitäten und maximal zulässige Besucherzahlen.

Um zu große **Menschenansammlungen zu vermeiden**, wird im Voraus eine Anmeldung empfohlen. In einigen Fällen ist eine Voranmeldung sogar erforderlich! Diese ist in der Regel telefonisch oder auch online möglich. Wenden Sie sich einfach an die jeweilige Einrichtung.

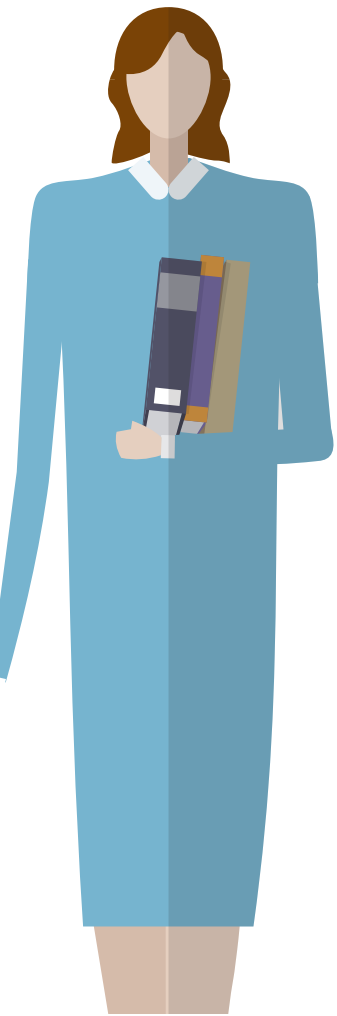


1500

Nationale Corona-
Notrufnummer

112

Allgemeine Notrufnummer:
(nur für andere Notfälle)



Übrigens: Viele Museen sind für Inhaber einer **Trentino Guest Card** kostenlos. Dazu gehören auch der Transport im öffentlichen Nahverkehr sowie viele weitere Ermäßigungen. Für mehr Informationen klicken Sie [hier](#)!

