

LAVAZÈJOCH

1815mt s.l.m.

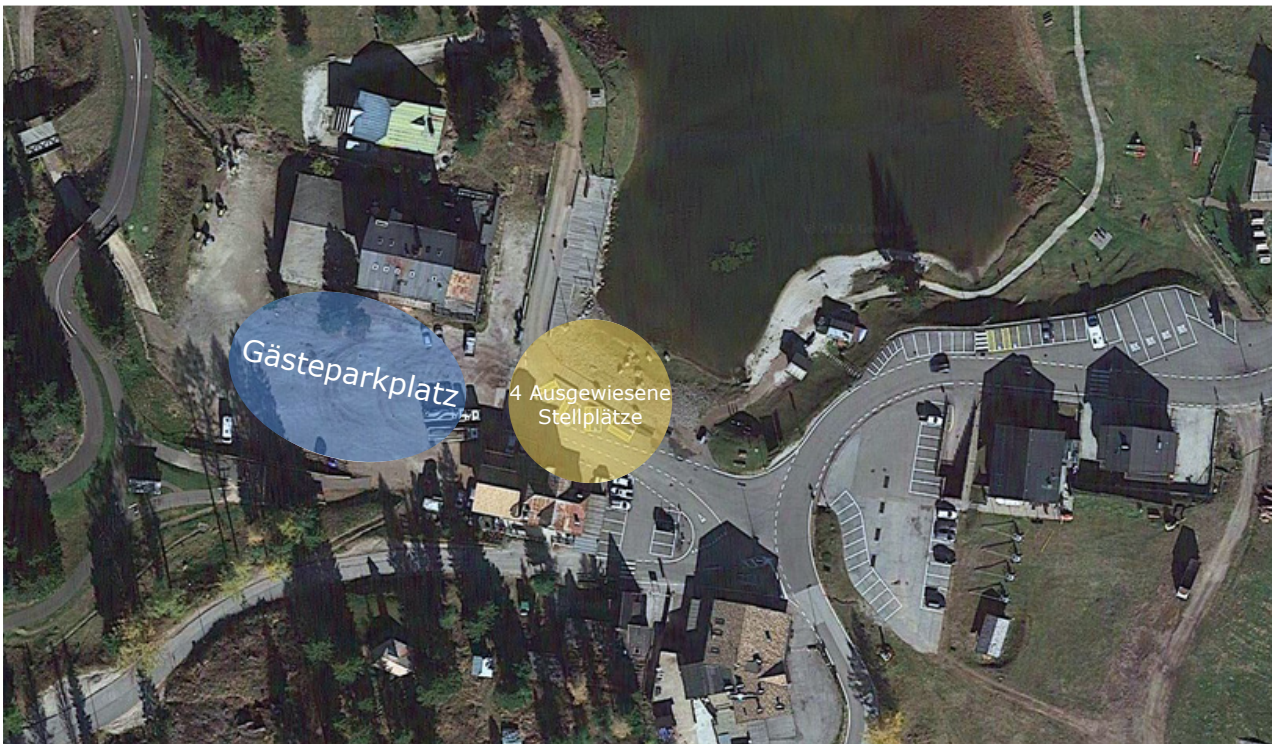
Informationen zur Barrierefreiheit



Parkmöglichkeit
Zugang zum Konzertgelände
Hilfe, Service
Audio

LAVAZÈJOCH

Parkmöglichkeit



Auf dem Vorplatz des Hotels Dolomiti wurde ein Behindertenparkplatz eingerichtet.

Geparkt wird auf festem Boden. Die Anzahl der Parkplätze ist begrenzt.

Für Personen, die einen Ausweis haben oder benötigen, werden 4 Stellplätze (gelbe Linien) am Anfang des Weges reserviert.

Mitarbeiter/innen von REMOOVE stehen in jedem Fall zur Verfügung, um auf Anfrage beim Ein- und Aussteigen aus dem Fahrzeug behilflich zu sein.

LAVAZÈJOCH

Zugang zum Konzertgelände

Vom Parkplatz aus führt der Weg zum Konzertgelände zunächst über einen Forstweg mit fester und leicht unebener Oberfläche (600 m).



LAVAZÈJOCH

Danach führt ein kurzes Stück (150 m) über eine Almwiese zum Konzertgelände, das auf einem nicht markierten Weg erreicht werden kann.

Das naturgemäß unebene Gelände erfordert jedoch Vorsicht und Trittsicherheit.

Mitarbeiter/innen von REMOOVE sind auf Anfrage behilflich, um Besucher/innen, die auf selbstfahrende oder sonstige Mobilitätshilfen angewiesen sind, den Zugang zu erleichtern.

Interessierte Besucher/innen werden gebeten, unseren Callcenter unter der Rufnummer 0464/076840 oder per E-Mail an isuoniaccessibili@re-moove.it (WhatsApp 351 7181793) zu kontaktieren.



LAVAZÈJOCH

Hilfe, Service

Mitarbeiter/innen von REMOOVE sind während des Konzerts vor Ort, um auf Anfrage Hilfe und Unterstützung zu leisten.

Auf dem Parkplatz wird ein spezieller Infopunkt eingerichtet (auf REMOOVE-Schild achten). In der Nähe des Konzertgeländes gibt es ferner einen sonnengeschützten Wartebereich.

Ein Fahrservice, der mit einigen REMOOVE-Spezialrädern durchgeführt wird, kann über die im vorigen Abschnitt genannten Kontaktdaten gebucht werden.

Für gehbehinderte Personen sind ferner Zoom-Elektrofahrzeuge vorgesehen, die für den Transport im Gelände geeignet sind und auf Anfrage kostenlos zur Verfügung gestellt werden. Diese Mobilitätshilfe dient für den Weg vom Parkplatz zum Konzertgelände und wieder zurück zum Parkplatz, wo der Besucher/ die Besucherin auf seine/ihre eigene Mobilitätshilfe wechselt.

VELOPLUS



FUN2GO



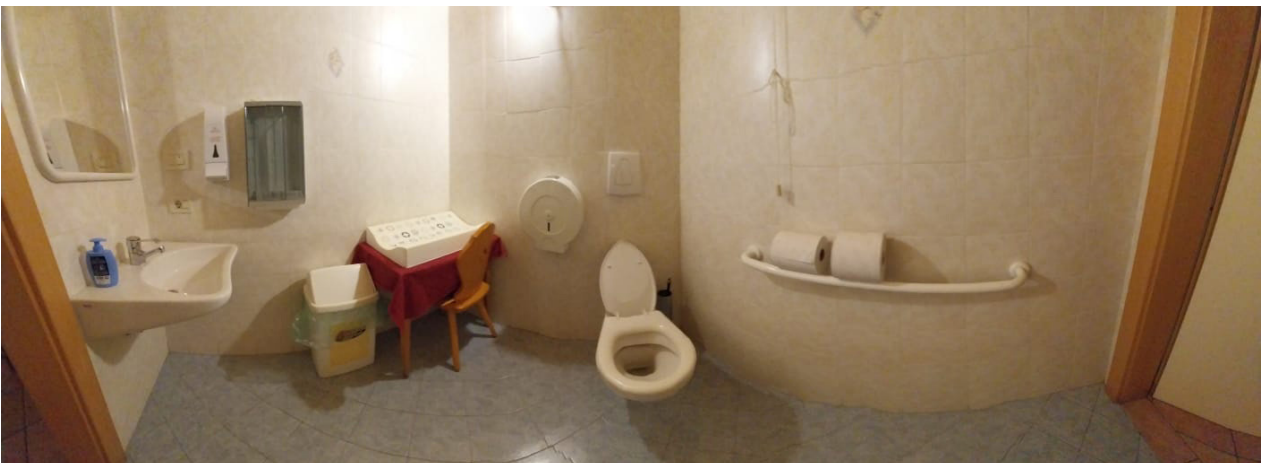
ZOOM



LAVAZÈJOCH

Hilfe, Service

Die Toiletten befinden sich in der Nähe der Parkplätze des Hotels Bucaneve und des Hotels Dolomiti. Die Räumlichkeiten des Hotels Bucaneve verfügen über (teilweise) behindertengerechte Toiletten. Mitarbeiter/innen von REMOOVE sind vor Ort, um Unterstützung zu leisten.



LAVAZÈJOCH

Audio

Dank der Zusammenarbeit mit dem Sozialunternehmen **Oriente Occidente Impresa Sociale - Ets** kann auch Gehörlosen und Schwerhörigen ein Klangerlebnis ermöglicht werden. REMOOVE stellt auf Anfrage **Subpac**, ein innovatives taktiler Audiosystem für Virtual-Reality-Erfahrung, zur Verfügung. Sie werden wie Rucksäcke getragen und vibrieren im Rhythmus der Musik, was eine Klangwahrnehmung durch Berührung ermöglicht. Dank der Unterstützung durch Fachleute der Organisation **ENS – Ente nazionale Sordi** werden kundige Mitarbeiter/innen Besucher/innen mit Gehörbehinderung begrüßen und ihnen die korrekte Funktionsweise von Subpac erklären.

Die Verfügbarkeit solcher Geräte ist begrenzt. Daher bitten wir interessierte Besucher/innen, unseren Callcenter unter der Rufnummer 0464/076840 oder per E-Mail an isuoniaccessibili@re-moove.it (WhatsApp 351 7181793) zu kontaktieren.

